



MODELISATION SADT ET SYSML

SysML diagramme de séquence

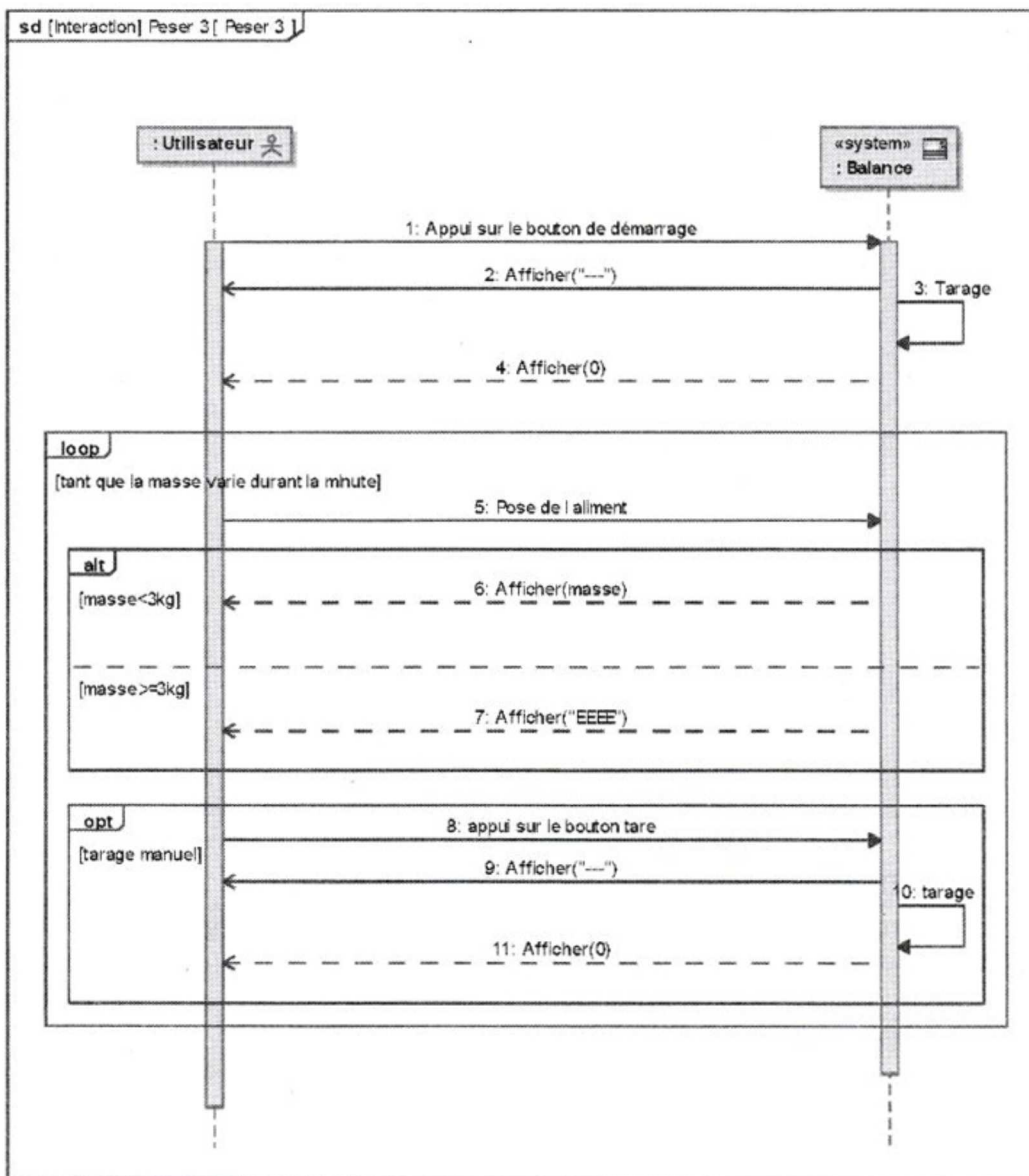
Exercice : Balance Halo (Traillon)

Caractéristiques :

- > Précision de 1 g ;
- > Charge maximale = 3 kg ;
- > Dimensions : 24 x 19,5 x 3,5 cm
- > Interface Homme/Machine :
 - Bouton Marche/Arrêt/Tare
 - Bouton Conversion g/ml
 - Afficheur LCD 4 digits
- > Design épuré aux formes circulaires ;
- > Gamme de 5 coloris tendances ;
- > Conforme aux directives DEEE et RoHS.



On donne le diagramme de séquence de la balance :



- 1- Légender le diagramme en surlignant :
 - a. en vert : les messages synchrones ;
 - b. en bleu : un message asynchrone ;
 - c. en rouge : un message reflexif ;
 - d. en jaune : un fragment qui tourne en boucle ;
 - e. en gris : un fragment qui peut être exécuté de façon facultative ;
 - f. en orange : un fragment qui permet de faire un choix.

- 2- Expliquer par des phrases la chronologie des interactions entre l'utilisateur et la balance :